

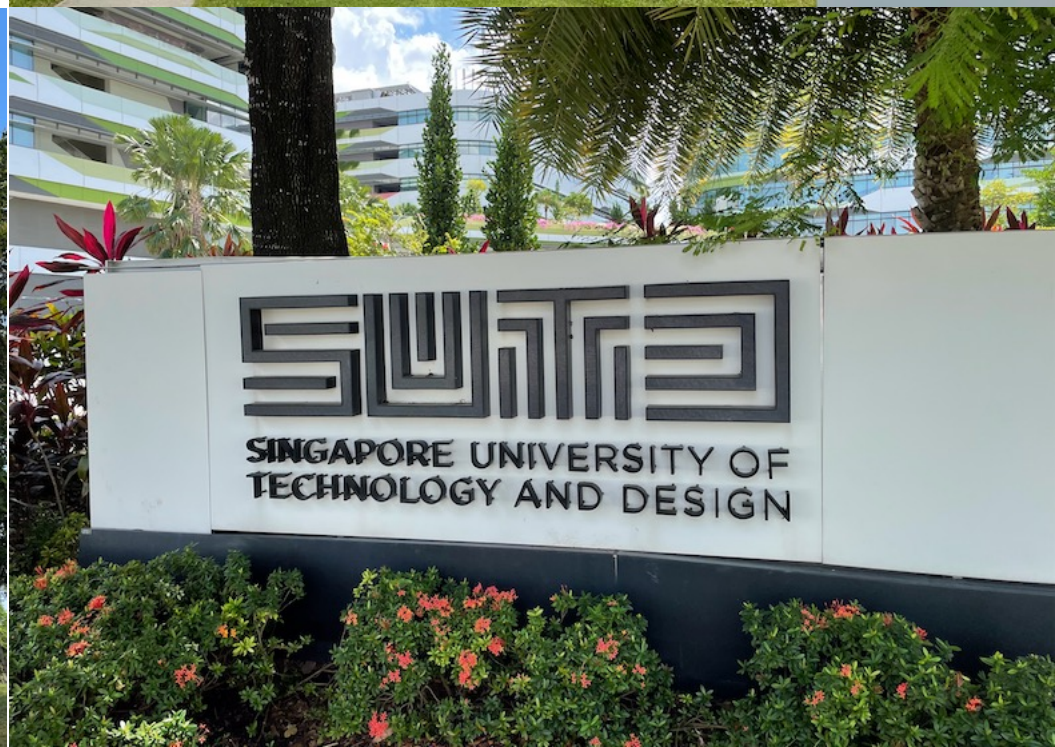


# シンガポール スライドレポート ーキャンパスライフ編ー

2021. 8. 5 川澄未来子

Singapore University of Technology and Design (SUTD)

科学技術の専門知識に根ざし社会の様々な問題を解決するリーダーとイノベーターを輩出することを目指し、2012年に開校されたシンガポールで4番目の国立大学。修士からは米国MITと共同プログラム。





立地

ジョホール・バル

カンポンパシールグダン

Tengah  
Airbase (TGA)

セルター空港 (XSP)

ヨー・チュー・カン

シンガポール・チャン  
ギ空港 (SIN)

Ghangi 空港

南洋理工大学 → NTU

ブキティマ自然保護区

ハブページ

SUTD

シンガポール国立大学 → NUS

中心部

シンガポール

↑ アジア最大のハブ  
チャンギ空港  
に隣接

ジュロン海峡

バンドン海峡

シンガポール海峡

Tuas South Avenue 5

West Coast Hwy

Kranji Way

Mandai Rd

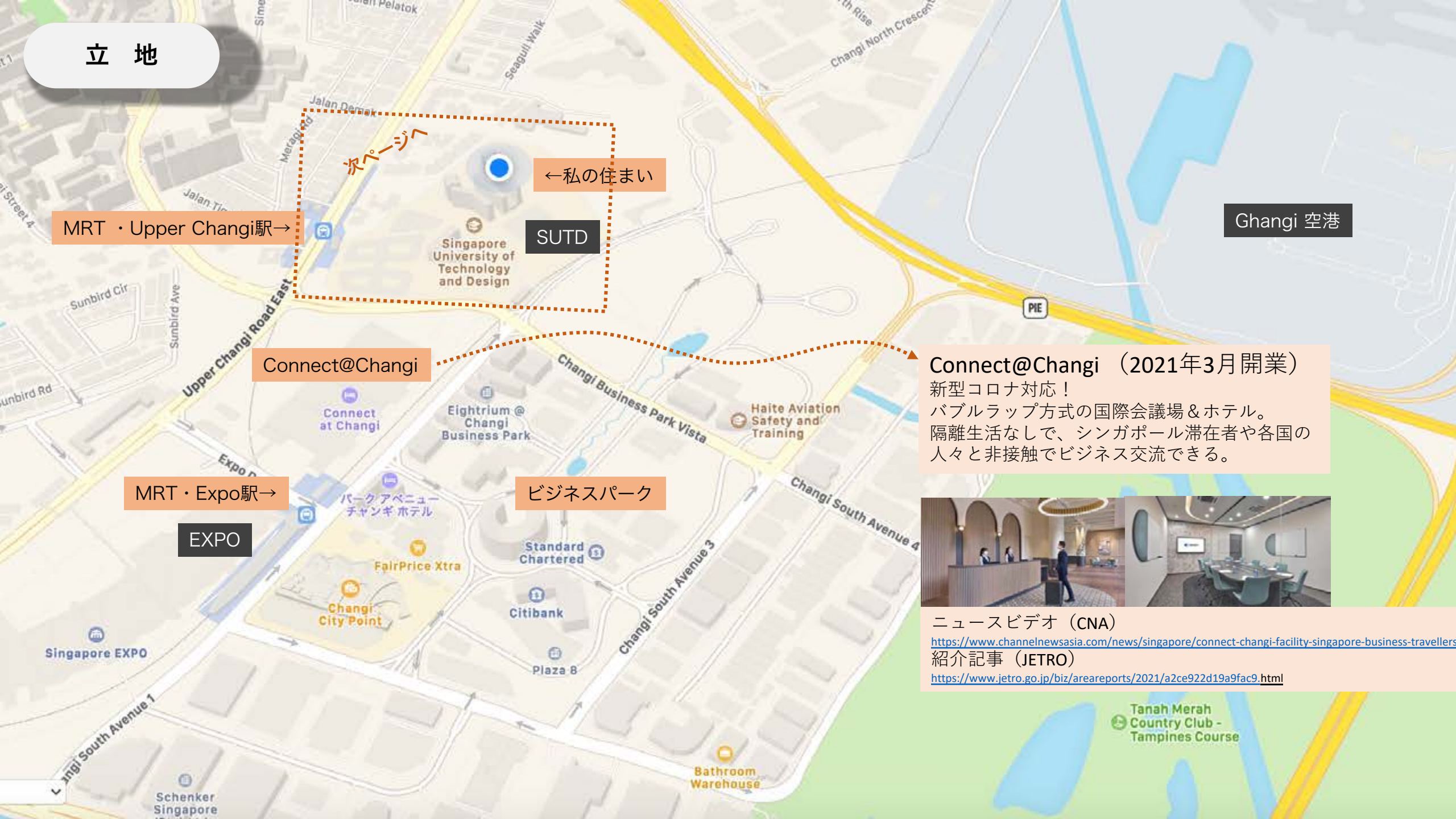
Sembawang Rd  
Yishun Avenue 2

ジョホール海峡





# 立地



MRT・Upper Changi駅→

カパージ

←私の住まい

SUTD

Ghangji 空港

Connect@Changi

**Connect@Changi (2021年3月開業)**  
新型コロナ対応！  
バブルラップ方式の国際会議場&ホテル。  
隔離生活なしで、シンガポール滞在者や各国の人々と非接触でビジネス交流できる。

MRT・Expo駅→

ビジネスパーク

EXPO

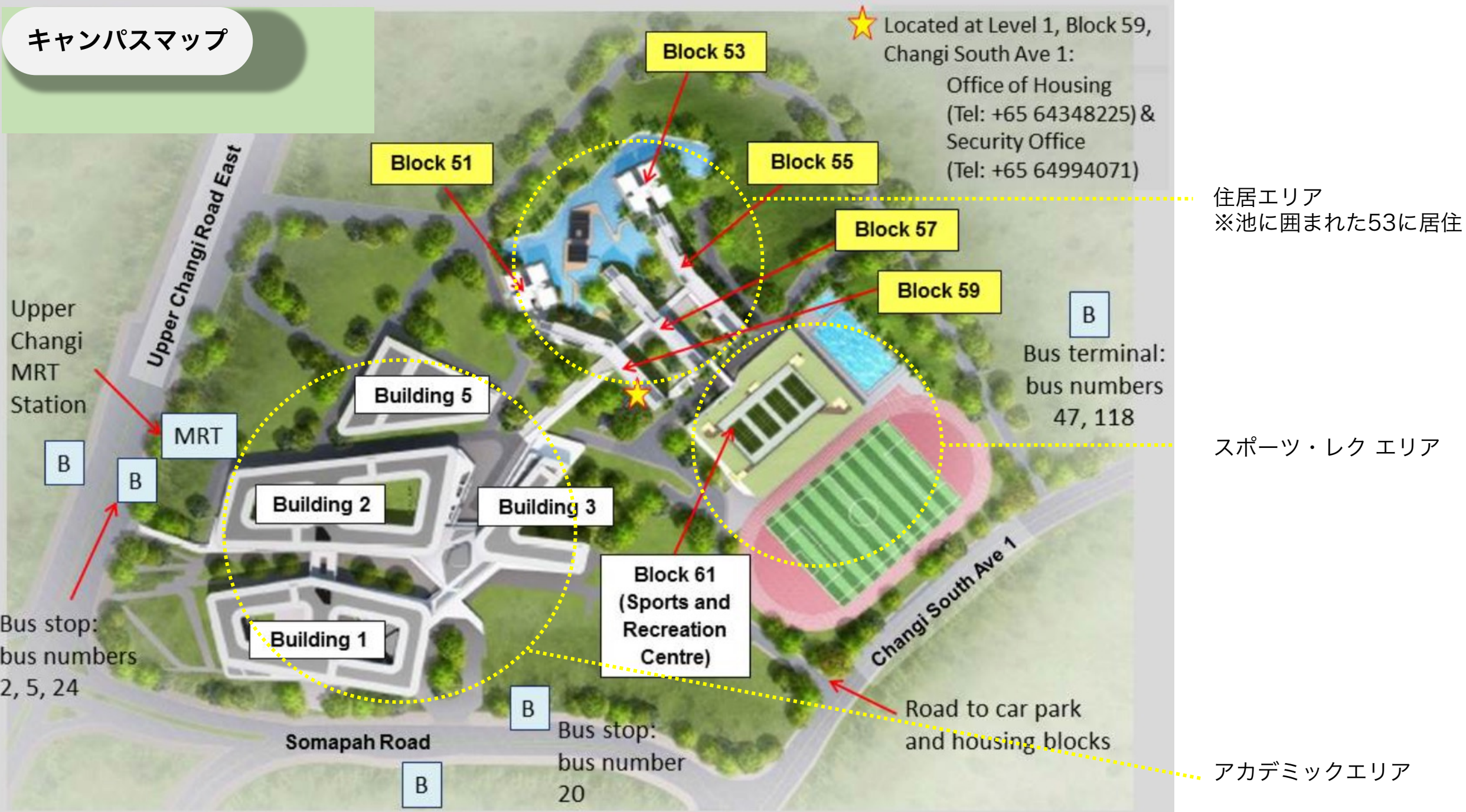


ニュースビデオ (CNA)  
<https://www.channelnewsasia.com/news/singapore/connect-changi-facility-singapore-business-travellers>  
紹介記事 (JETRO)  
<https://www.jetro.go.jp/biz/areareports/2021/a2ce922d19a9fac9.html>

Tanah Merah  
Country Club -  
Tampines Course



# キャンパスマップ



住居エリア  
※池に囲まれた53に居住

スポーツ・レク エリア

アカデミックエリア



キャンパス内



設計はUN studio (オランダ) とDP architects、施工は鹿島



校舎



寮



ジャッキー・チェン寄贈の中国式建築



スポーツセンター



陸上・サッカースタジアム



MRTの駅と直結



自然いっぱい



住居の池にニシキゴイ



SUITA  
← BLOCK 51  
← BLOCK 59  
← OFFICE OF HOUSING @ 59  
→ BLOCK 53  
→ BLOCK 55  
→ BLOCK 57  
MPH



Black bamboo



樹木や植物に表示が付いている



Indian head ginger



Heliconia



Spider lily



Kopsia fruticosa



Bougainvillea



Ixora



Ixora



Crepe jasmine



# 住まい



一人には広すぎる2-bed room (18万円/月、相場の半額?)



Staff housing

Student housing

↓ココが住まい

我が家は4階 (1フロアに4軒ずつ)



Refuse Chute



4階は目の高さに緑が広がる



保育園・幼稚園の分校が入っていて、  
教職員の子どもたち朝晩送迎する姿を見ます  
(13~16万円/月)

ゴミはドア外のココから下に落とす!



リサイクルは1階へ



鳥がき遊びにます

住居の1階が保育園なので子どもたちの存在に気持ちが和みます





# 飲食



学食（洋食・中華・インド・和食・タイ料理など多彩）



手作りサンドイッチ・gomgom



パスタとピザ・D's Star Bistro



Chicken Chop  
\$10.80



Pork Katsu  
\$11.80



Nikujaga (Beef Stew) D...  
\$13.80

和食と洋食・Crocked cooks

カフェ



カフェ



※まだ全然行けていないので様子不明…



カフェ・My Nonna's



台湾のティーショップ・Gong Cha

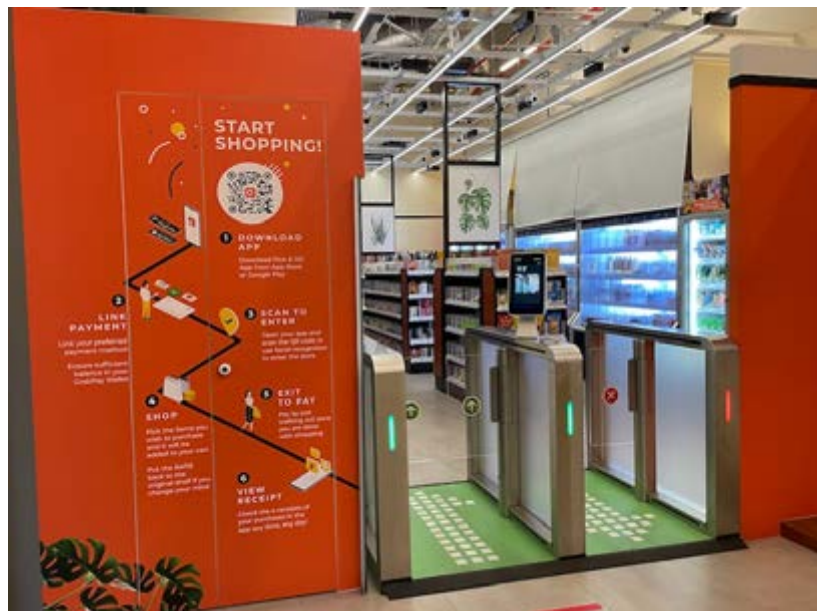




キャンパス内にシンガポール初の無人コンビニ。  
シンガポール国立大学とココの2店舗からスタートし、  
2021年7月現在、国内3店舗。



24時間営業（水や牛乳をよく買いに行きます）



カメラとSmart Shelfで人と商品の動きを認識



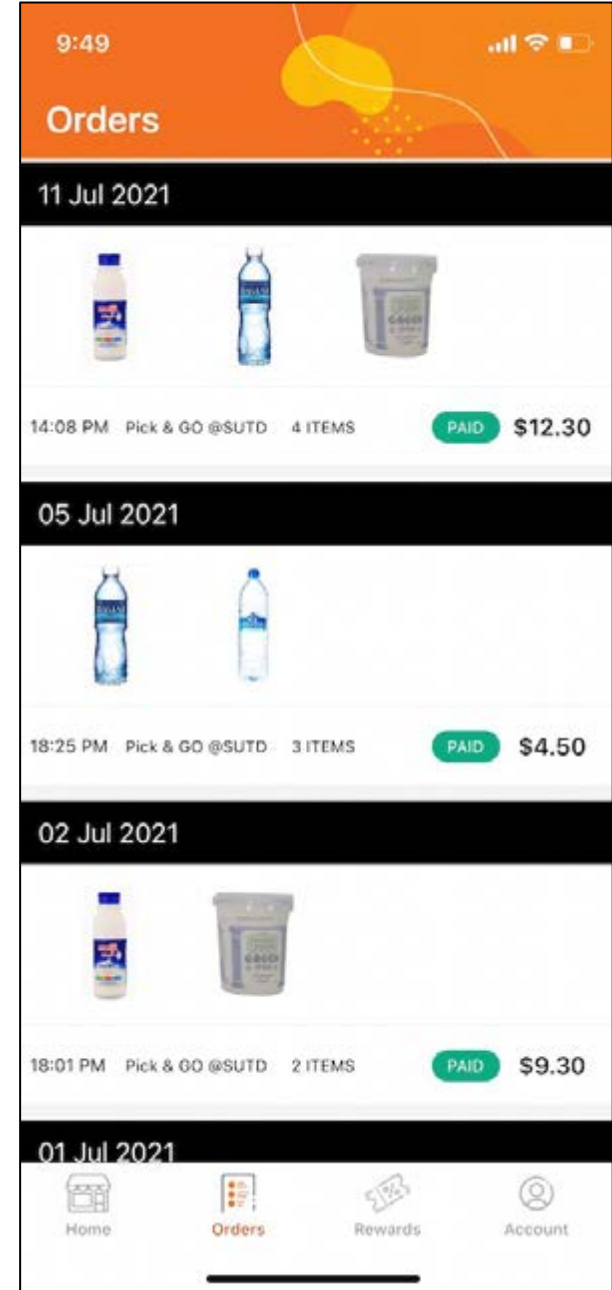
アプリをダウンロードし、  
カード情報などを登録しておく。



QRコードをかざすとゲートが開く。  
顔認証もできるが、マスクしているので…



常夏の国で「春季限定」発見。  
バッグに入れてゲート通過するとお買い上げ。



↑スマホアプリ画面。  
ゲートを出ると、自動で決済終了。



## シンガポールの感染対策

## 追跡システム ※普及率90% (2021年3月時点)



TraceTogether (追跡アプリ・トークン)  
2020年3月導入



SafeEntry (訪問記録システム)  
2020年4月導入



TTアプリ

TTトークン

or



※スマホにセットするのが入国条件の1つ。ID (パスポート情報) や電話番号を登録。

※バッグ内でも反応するので便利。マスク顔ではスマホオープンに時間を要するため、スマホを所持している人もトークン併用が多い。バッテリー寿命のため、半年に1度交換。



※レストラン・店舗・スーパー・オフィス・学校・駅のホーム等、すべての出入口に、QRコードまたはデバイスが設置されている。事業者は義務付け。



or

※Bluetoothで通信。アプリまたはトークンをかざすと反応。

## キャンパス内でも…



アプリ

トークン

外出時はアプリとトークンを携行。充電切れしないよう常に注意。



あらゆる入口にQRコードまたはデバイスが設置されている。キャンパス内でも通過点毎にエントリーしながら進む。



住居のエレベーター前のQRコード。帰宅時にも毎回エントリー。



カメラ

カメラ

係員

SafeEntry

消毒

校内もビル毎に入口を1-2箇所絞りに絞る。進入幅は狭くし、SafeEntryと検温。係員もいる。



# シンガポールの感染状況

日本 ▾ すべての地域 ▾ 全期間 ▾

出典：JHU CSSE COVID-19 data



## 7/22~8/18 Phase 2 (Heightened Alert) 発令中

- ◆面会・飲食 ※7月にPhase 3に緩めたがデルタ株拡大により1週間で戻した
  - ・外での飲食： **禁止**
  - ・面会できる人数：1グループ **2名** 1日に**2回**以下

### ◆水際対策（対日本）

- ・出張での入国申請：**停止中**（1月～）
- ・長期滞在ビザ所持者の入国申請：**停止中**（5/8～）
- ・入国後のホテル隔離期間：**2週間**

### ◆罰金

- ・マスク着用違反： 300ドル（約24,000円）
- ・重い違反： 最大10,000ドル（約80万円）禁固刑6ヶ月間
  - ※昨年1年間、政府は個人に対し総数で1万件の罰金を科した
  - ※街には3,000人のSafe-distancing ambassadorsが常に巡回中

### ◆大学

- ・学生は自宅からリモート参加
- ・教職員はチームAとBに分けて1週間交代でリモートワーク
  - ※キャンパス内は学生があまりいないので静か。

シンガポール ▾ 全期間 ▾

